

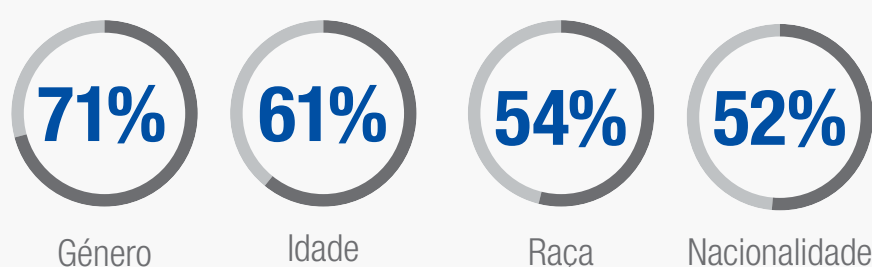
DIVERSIDADE E INCLUSÃO (D&I) NAS EMPRESAS

ANÁLISE, EVOLUÇÃO E PERCEÇÃO DOS COLABORADORES

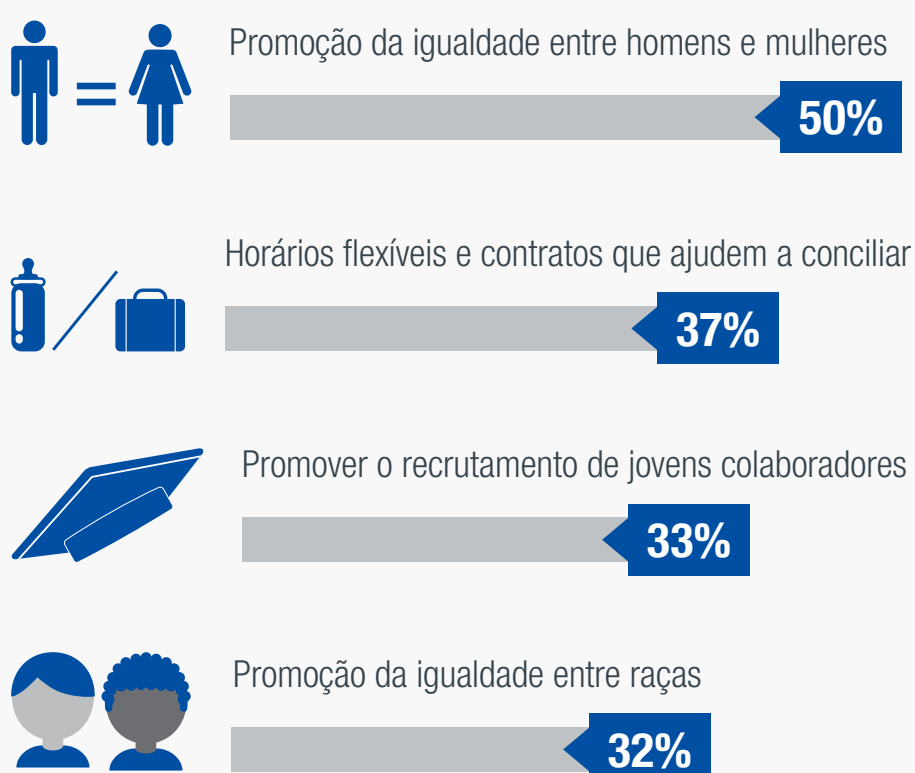


318 colaboradores partilharam a sua perceção sobre as medidas de diversidade e inclusão nas suas organizações (resposta de escolha múltipla)

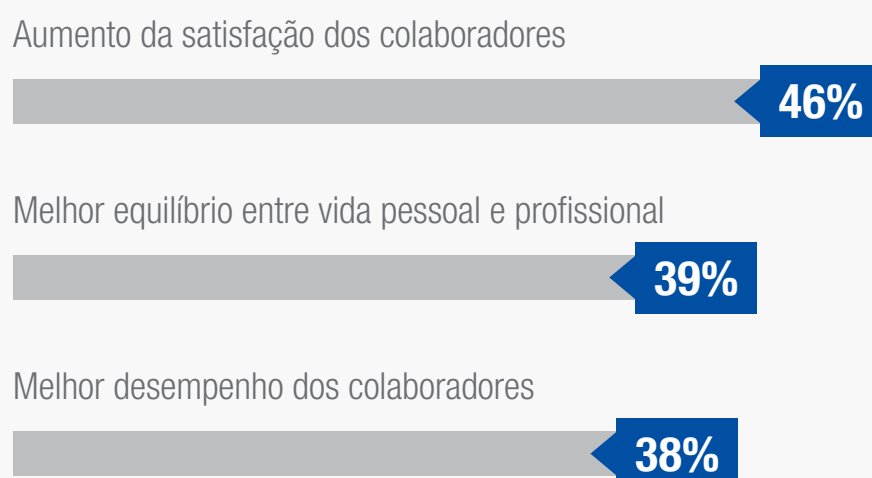
ÁREAS ONDE SÃO APLICADAS MEDIDAS DE D&I




PRINCIPAIS MEDIDAS APLICADAS NAS EMPRESAS



VANTAGENS DA IMPLEMENTAÇÃO DE MEDIDAS DE D&I



 **3** Em cada 4 inquiridos estão satisfeitos com as medidas de diversidade e inclusão implementadas na sua organização

OBSTÁCULOS À IMPLEMENTAÇÃO DE MEDIDAS DE D&I

87% das organizações não incrementou o NÚMERO DE MEDIDAS APLICADAS durante o último ano.

Principais razões apontadas:

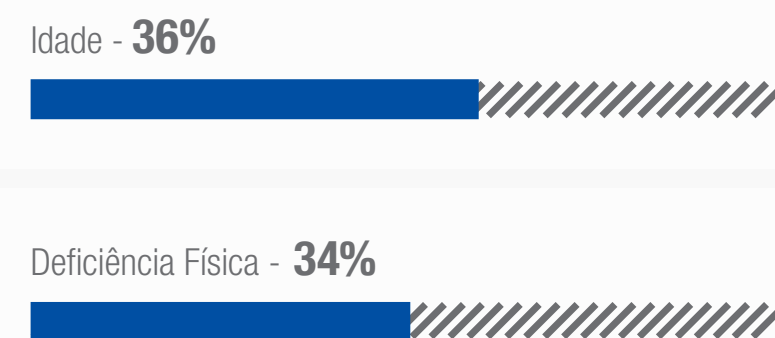
- **44%** Mentalidade dos colaboradores
- **34%** O escritório não está preparado para certos grupos de pessoas
- **33%** A diversidade não é um tópico importante para a organização

 **2** Em cada 5 empresas não comunicam as medidas de diversidade e inclusão

FATORES QUE INFLUENCIAM AS EMPRESAS A APLICAR MEDIDAS DE D&I




AS ÁREAS MAIS IMPORTANTES DE EXECUÇÃO DE MEDIDAS



Por outro lado, a **religião** é uma prioridade para apenas **5%** dos inquiridos

898 inquiridos consideram que as principais características que um Manager deve ter para lidar com questões de diversidade e inclusão são:

 **46%**
Capacidade de identificar questões/problemas relacionados com a diversidade

 **43%**
Abertura para aprender com os outros

 **42%**
Competências comunicacionais

 **40%**
Resolução de conflitos

Inquiridos: 898 (318 trabalham em organizações nas quais são implementadas medidas de diversidade): 43% mulheres / 57% homens | 22% menos de 31 anos / 46% 31 a 40 anos / 26% 41 a 50 anos / 6% mais de 50 anos | Setor de atividade: 21% Indústria / 16% Serviços / 11% Tecnologia / 10% Banca e Finanças | Dimensão da Organização: 38% 1-99 colaboradores / 38% 100-1000 colaboradores / 14% 1001-5000 colaboradores / 10% mais de 5000 colaboradores | Localização: 61% Lisboa / 13% Porto / 7% Setúbal / 18% Resto do País